

tarifa

ROPA Y CALZADO LABORAL

mausa

INVIerno 2025-26

www.mausa.es



Ropa y Calzado
LABORAL

INVIERNO
2025-26

Precios válidos
hasta Marzo 2026.

CHAQUETAS

Impermeable
Invierno
Sport

Forro Polar, Suéter,
Polos...

PANTALONES

ALTA VISIBILIDAD

CALZADO

ACCESORIOS

LIQUIDACIÓN

03

03

06

07

08

09

12

18

24

25

ATENCIÓN COMERCIAL

Ponemos a su disposición un equipo profesional y una atención telefónica asesorada y reforzada por técnicos de producto, para recoger y gestionar sus necesidades.

LÍNEA DIRECTA

Contamos con una oficina de atención directa con productos y equipos de protección laboral para consultas comerciales, técnicas o normativas sobre nuestros equipos y productos.

STOCK PERMANENTE

Nuestra capacidad de almacenaje nos permite tener sus productos cuando lo necesite: justo a tiempo.

EXPERIENCIA Más de 40 años de trayectoria y experiencia acumulada al servicio de nuestros clientes, creciendo juntos.

CONFIANZA Y FLEXIBILIDAD

Más de 14.000 clientes confían en nuestros servicios. Nos adaptamos a las circunstancias del mercado y de las empresas.

ELIJA DE PRIMERA MANO

Si Ud. o su equipo desean elegir el forro de su chaqueta polar, probarse unas nuevas botas o comprobar el ajuste y cierre de un arnés, en cualquiera de nuestros centros encontrará variedad y personal que le asesorarán.

NUESTROS COLABORADORES

A nuestra experiencia añadimos la de nuestros proveedores y colaboradores, todos ellos primeras marcas y reconocido compromiso por su calidad. Seleccionamos lo mejor para nuestros clientes.



CHAQUETAS



CHAQUETA SOFTSHELL IMPERMEABLE
HELLY HANSEN CHELSEA EVOLUTION AZUL

Tejido Softshell con membrana e interior de forro polar combinados con panel posterior en tejido elástico en 4 direcciones para disfrutar de la chaqueta Softshell definitiva. El tejido elástico en 4 direcciones está estratégicamente colocado en la parte superior de la espalda para maximizar la movilidad y la comodidad. El tejido garantiza la resistencia al agua y al viento mientras que la ausencia de costuras en los hombros aumenta la repelencia al agua.

Tejido principal: 94% Poliéster, 6% Elastano, 305 gr/m².
Segundo tejido: 93% Poliamida, 7% Elastano, 310 gr/m².

- Columna de agua: 5.000.
- Transpirabilidad: 5.000.
- Elástico en 4 direcciones para la máxima comodidad.
- Sin costuras en los hombros.
- Mangas ergonómicas
- Espalda alargada para la máxima comodidad.
- Cremallera central YKK® en la parte delantera con tapeta oculta.
- Bolsillo en el pecho con cremallera YKK®.
- Orificio para el cable de los auriculares en el bolsillo interior del pecho.
- Bolsillos para las manos con cremallera YKK®.
- Puños con ajuste de velcro.
- Ceñidor en la capucha.
- Bajo ajustable.
- Bucle para tarjeta de identificación.
- Puños con ajuste de velcro.
- Sistema de ajuste del bajo en el interior del bolsillo.

M / L / XL / XXL

119 €

CHAQUETA SOFTSHELL IMPERMEABLE
HELLY HANSEN KENSINGTON NEGRA

El tejido Softshell con membrana y el interior de forro polar, le ofrecen una chaqueta transpirable e impermeable, cómoda y versátil.

Tejido principal: Parte delantera: 94% Poliéster, 6% Elastano; 305 gr/m².

- Columna de agua: 5.000. Transpirabilidad: 5.000.
- Sin costuras en los hombros.
- Mangas ergonómicas.
- Espalda alargada y cuello diseñado para la máxima comodidad.
- Cremallera central YKK® en la parte delantera con tapeta oculta.
- Bolsillo en el pecho con cremallera YKK®.
- Orificio para el cable de los auriculares en el bolsillo interior del pecho.
- Bolsillos para las manos con cremallera YKK®. Bolsillos interiores.
- Puños con ajuste de velcro.
- Sistema de ajuste del bajo en el interior del bolsillo.

M / L / XL / XXL 99 €



CHAQUETA DE INVIERNO HELLY HANSEN
BERG ROJA-NEGRA

La chaqueta Berg te mantendrá protegido del frío y funciona tanto en el lugar de trabajo como fuera de él.

Material tejido principal 100% Sintético, 197 gr/m².
Aislamiento: 100% Poliéster - 160 gr/m² en cuerpo, 120 gr/m² en mangas.

- Sin costuras en los hombros.
- Poliéster cepillado en interior de cuello.
- Protector de barbilla.
- Cremallera frontal.
- Dos bolsillos delanteros y dos de pecho con cremalleras.
- Bolsillo de pecho interior con cierre de velcro.
- Ceñidor en el dobladillo con botón opcional para mayor seguridad.
- Ajuste de velcro en puños.
- Cremallera interior para aplicación de logo.
- Bucle con función de clic en interior de dobladillo para soporte de tarjeta de identificación.
- Elementos reflectantes.
- Capucha desmontable.
- Solapa.

M / L / XL / XXL 109 €



CHAQUETA DE INVIERNO DE PLUMA
LEXE (mujer-roja) Y LEXU (hombre-gris)

Chaqueta acolchada con plumas 90:10, repelente al agua y resistente al desgarro (Ripstop reciclado); asegura la regulación del calor corporal. Con tratamiento de repelencia al agua.Cómoda y versátil. Poder calorífico: 500+.

Exterior: Ripstop 100% Nylon reciclado. Relleno: 100% Pluma de pato. Forro: 100% Nylon.

- 2 bolsillos laterales interiores con cremallera.
- Ribeteado con bias elástico.
- Plegable en su bolsillo.
- Logo estampado en pecho, cuello e interior.

XS / S / M / L LEXE-Tallaje de mujer (rojo) 79 €

M / L / XL / XXL LEXU-Tallaje de hombre (gris) 79 €



CHAQUETA DE INVIERNO IMPERMEABLE
ROC NEIGE GRIS

Chaqueta combinada con el canesú a contraste y tejido exterior reciclado, con tratamiento de repelencia al agua. Transpirable. Duradera y resistente.

Exterior: 100% Poliéster reciclado. Relleno: 100% Poliéster. Forro: 100% Poliéster.

- Cierre de cremallera y protector de barbilla.
- Cremalleras impermeables.
- Dos bolsillos laterales interiores con cremallera.
- Un bolsillos de plastón con cierre de cremallera en el interior.
- Ribeteado con bies elástico.

M / L / XL / XXL49 €



CHAQUETA SOFTSHELL IMPERMEABLE
PW3 HYBRID GRIS/NEGRO

Diseño ergonómico ajustado al cuerpo para combinar aislamiento térmico y comodidad. Los paneles aislantes Baffle ayudan a mantener caliente la zona central del cuerpo, mientras que los paneles softshell resistentes al agua protegen contra el viento y el frío.

Tejido: 94% Poliéster, 6% Elastano; 160g laminado con Micro Polar de 100% Poliéster (3 capas) 280g

- Acabado textil Texpel™ Splash Eco libre de PFAS, extremadamente resistente al agua.
- Borde inferior con cordón de ajuste.
- Puños elásticos, para un firme ajuste.
- Protector de barbilla, para comodidad y estabilidad.
- 3 Bolsillos para mayor capacidad. Bolsillo con cremallera en el pecho y 2 bolsillos laterales con cremallera.
- Tiradores de fácil agarre para todas las cremalleras.

XS / S / M / L / XL / XXL / XXXL39 €

CHAQUETA SOFTSHELL MUJER ROC NEIGE
GRIS-CORAL

Chaqueta softshell con tallaje de mujer. El revestimiento técnico impide la penetración del agua, a la vez que permite la transpiración.

96% Poliéster 4% Elastano

- Cuello alto con cinta personalizada cubrecosturas en el interior.
- Cierre de cremallera y protector de barbilla.
- Bajo con elástico ajustable.
- Bies elástico en puños.
- Dos bolsillos laterales y uno en pecho, todos ellos con cierre de cremallera.
- Interior polar forrado con rejilla en la parte delantera.
- Logos bordados en pecho y espalda.

XS / S / M / L / XL49 €



CHAQUETA SOFTSHELL SPORT
NEGRO

Chaqueta corta vientos, repelente al agua y resistente al desgarró con membrana interior transpirable y aislante e interior de alta capacidad térmica.

Tejido: 96% Poliéster, 4% Elastano; 330 gr/m².

- Chaqueta Softshell de manga ranglan.
- Cuello alto y cierre de cremallera de nylon.
- Solapa protectora interior vuelta en la parte superior cubriendo la cremallera.
- Un bolsillo de pecho y dos laterales interiores con cierre de cremallera de nylon.
- Puños con ajuste de velcro. Cortes decorativos y cremalleras combinadas.
- Cordón elástico con pieza ajustable en el cuello y en el bajo.

S / M / L / XL / XXL39 €



SUÉTER CUELLO CREMALLERA
GRIS/AZUL MARINO

Tejido: 100% Acrílico. Punto canalé.

- Tratamiento antipilling.
- Cuello alto con cremallera.
- Cuello, puños y cinturilla de canalé.
- Refuerzo de tejido en hombros y codos.
- Un bolsillo de parche en el pecho, con velcro y abertura en la tapeta para bolígrafo.

S / M / L / XL / XXL 25 €



FORRO POLAR MARINO/GRIS

Tejido microfibra. 100% Poliéster; 220 gr/m²

- Forro polar con cremallera central completa.
- Tapeta interna vuelta en la parte superior, tapando la cremallera.
- Cinco bolsillos, 3 con cremallera y 2 bolsillos interiores.

S / M / L / XL / XXL 19 €



POLO MANGA LARGA GRIS/AZUL MARINO

Tejido: 85% Algodón, 15% Viscosa, punto piqué; 220 gr/m².

- Cierre cuello mediante botones.
- Cuello de tricotosa.
- Cubre costuras reforzado en cuello.
- Aberturas laterales.
- Puños canalé 1x1 elastano.
- Bolsillo en el pecho.

S / M / L / XL / XXL AZUL MARINO 14 €
S / M / L / XL / XXL GRIS 14 €



PANTALONES

PANTALÓN U-POWER GUAPO GRIS



Pantalón multibolsillos gris de algodón elástico.

Tejido: 98% Algodón, 2% Spandex; 245 gr/m².

Normas: CE EN ISO 13688:2013 (Ropa de Protección - Requisitos Generales)

- Con dos amplios bolsillos laterales multifuncionales, dos bolsillos delanteros y uno trasero.
- Cintura elástica y canesú trasero acentuado para una mayor protección de la zona lumbar.
- Cinta roja reflex en bucle tubular trasero. Bucle portamartillo.
- Rodillas preformadas para mayor comodidad.
- Triple costura, cierre central con cremallera y botón.
- Talonera con tejido de refuerzo resistente al desgaste. Corte ajustado.

S / M / L / XL / XXL / 3XL 25,50 €

PANTALÓN STRETCH GRIS/BEIGE



Pantalón multibolsillos gris o beige.

Tejido: 97% Algodón, 3% Spandex; 235 gr/m².

Normas: EN-340

- Con refuerzos impermeables en bolsillos y rodillas en color negro.
- Tejido resistente y elástico para mayor durabilidad y confort.
- Refuerzos en tejido negro WKR muy resistente e impermeable, se le pueden colocar rodilleras (opcionales).
- Un bolsillo multiple en pernera con cierre de velcro, 2 bolsillos portaherramientas en cintura y 2 traseros con cierre de velcro.

S / M / L / XL / XXL 39 €



PANTALÓN U-POWER BRAVO TOP
GRIS/AZUL MARINO



Pantalón multibolsillos gris o azul marino.

Tejido: 62% Algodón, 36% Poliéster, 2% Elastano; 245 gr/m².

Normas: CE EN ISO 13688:2013 (Ropa de Protección - Requisitos Generales)

- Pantalón con 2 grandes bolsillos delanteros.
- 1 Bolsillo monedero,
- 1 Bolsillo lateral portaherramientas,
- 1 Bolsillo lateral multifuncional,
- 2 Bolsillos traseros con cierre de velcro para mayor seguridad.
- Triple cosido.
- Ajuste Slim-Fit

S / M / L / XL / XXL / 3XL

29 €

PANTALÓN VAQUERO TRAFFIC



Tejido: 70% Algodón, 27% Poliéster, 5% Elastano; 330 gr/m².

Normas: CE EN ISO 13688:2013 (Ropa de Protección - Requisitos Generales).

- Pantalón en tejido jeans stretch.
- 2 amplios bolsillos delanteros con técnica stretch; monedero, bolsillo lateral para herramientas, funcional multibolsillos con porta teléfono,
- 2 bolsillos traseros con sistema Pocket libre, uno con un cierre de broche de seguridad, porta martillo.
- Insertos elástico técnicos en la rodilla
- Ajuste de la cintura con velcro.
- Triple costura.

40 / 42 / 44 / 46 / 48 / 50

39 €

PANTALÓN BASIC MULTIBOLSILLOS
GRIS/AZUL MARINO



Pantalón multibolsillos.

Tejido: 65% Poliéster, 35% Algodón; 200 gr/m².

- Pantalón recto.
- Elástico en cintura trasera.
- Cierre botón y bragueta con cremallera.
- Varios bolsillos en delantero, trasero y laterales.

38 a la 60

10,50 €





ALTA VISIBILIDAD

CHAQUETA SOFTSHELL AV
AMARILLO-AZUL MARINO / AMARILLO

Chaqueta Softshell combinada con cintas reflectantes, corta vientos, repelente al agua y resistente al desgarro con membrana interior transpirable y aislante e interior de alta capacidad térmica.

Composición: 96% Poliéster, 4% Elastano; 330 gr/m²

- Parte superior de alta visibilidad.
- Cuello alto y capucha desmontable (en *modelo S9525*) con cordón para ajustar.
- Cierre de cremallera de nylon. Solapa protectora interior vuelta en la parte superior cubriendo la cremallera.
- 2 bolsillos de pecho, 2 laterales interiores con cremallera de nylon.
- Dos cintas reflectantes en pecho, espalda y mangas.
- Manga ranglan y puños ajustables con velcro.
- Cortes decorativos.
- Cordón elástico con pieza ajustable en bajo.

M / L / XL / XXL	S9525	49 €	
	S9535	49 €	

S9525



S9535



CHAQUETA IMPERMEABLE AV
T400 AMARILLA - NEGRA

Chaqueta de invierno impermeable de alta visibilidad.

Tejido exterior: Tejido Oxford 300D: 100% Poliéster, cubierto con PU, con acabado anti-manchas; 190 gr/m².
Tejido del forro: 100% Poliéster; 60 gr/m².
Material de relleno: Relleno 100% Poliéster; 170 gr/m².

Normas: EN ISO 20471 Ropa de alta visibilidad Clase 3
EN 343 Protección contra la lluvia Clase 3.1 (WP 15,000mm)

- Hecha con tejido Oxford 300D cubierto con PU, resistente a manchas.
- Incluye forro Insulatex para reflejar el calor hacia el cuerpo, asegurando calidez y comodidad máxima.
- Capucha con forma ergonómica para un perfecto ajuste.
- Liger y flexible cinta reflectante HiVisTex Pro segmentada para mayor visibilidad.
- Puños ajustables con cierre autoadherente para un firme ajuste.

L / XL / XXL	89 €	
--------------	------	--

SOFTSHELL IMPERMEABLE AV
T402 AMARILLA - NEGRA

Softshell impermeable de alta visibilidad.

Tejido exterior: 94% Poliéster, 6% Elastane, 160 gr/m²; laminada a una membrana de TPU, unida a una capa interior de micropolar 100% Poliéster.

Normas: EN ISO 20471 Ropa de alta visibilidad Clase 3.

- Sistema triple capa: la capa exterior es resistente al viento, la intermedia aporta resistencia al agua, mientras que la interior proporciona calidez en temperaturas frías, y es a la vez muy transpirable.
- Liger y flexible cinta reflectante HiVisTex Pro segmentada para mayor visibilidad.
- Bolsillos laterales con cremallera y bolsillo oculto para el móvil.

M / L / XL / XXL	65 €	
------------------	------	--



PARKA AV VISION RAPTOR [3 USOS]
AMARILLO-MARINO

Tejido Exterior: 100% Poliéster Oxford impregnado PU impermeable y termosellado de 170 gr/m².

- Interior: Chaleco con mangas desmontables con forro acolchado de poliamida.
- Cierre mediante cremallera de doble cursor y doble tapeta con botones a presión y velcro.
- Capucha con cordón de ajuste, cuello afelpado e interior acolchado.
- Tres bolsillos: 2 delanteros con cremallera y tapeta, y 1 interior para cartera.
- Ajuste de puño con velcro.
- El chaleco interior con mangas es impermeable, tiene tres bolsillos: 2 delanteros con velcro y 1 interior con cremallera y portabolígrafos.
- Bandas retrorreflectantes YSM (60°C) cosidas.

S / M / L / XL / XXL 55 €



PARKA AV BASIC “1092”
AMARILLO-MARINO

Tejido: 100% Poliéster, Oxford con tratamiento de PU de 130 gr/m² con forro interior acolchado de 160 gr/m².

Norma: EN-471 Clase 2.2 (Visibilidad) / EN-343 Clase 1.1 (Penetración del agua)

- Cierre cremallera de doble cursor oculta con tapeta con clips.
- 1 bolsillo interior, 1 bolsillo en pecho con tapeta de cierre de velcro y tarjetero de identificación.
- 2 bolsillos bajos grandes con tapeta de cierre de velcro.
- 1 mosquetón oculto en bolsillo derecho.
- Capucha oculta en cuello con tiradores ajustables.
- Puños ocultos en mangas.
- 2 bandas reflectantes horizontales en cuerpo, mangas y hombros de 5 cm de ancho.

S / M / L / XL / XXL 39 €



CHAQUETA POLAR AV
AMARILLO-MARINO

Tejido: 100% Poliéster; 280 gr/m².

Norma: EN-471 Clase 1.1 (Visibilidad)

- Cuello alto con cremallera central y completa.
- Goma elástica interna en el bajo de la manga.
- 3 bolsillos con cremallera.
- Cintas reflectantes en torso y mangas YSM (60°C).
- Tratamiento anti-pilling (no hace “bolas”).
- Alta protección térmica.

S / M / L / XL / XXL / 3XL 29 €



POLO AV “1057” MANGA LARGA
AMARILLO FLUOR

Tejido: 100% Poliéster. Tejido técnico COOL de 150 gr/m².

Normas: EN ISO 13688/13 Exigencias generales norma CE Europea.
EN ISO 20471/2013 Ropa de Señalización de Alta visibilidad.
EN ISO 20471/2013 CLASE 3 / 2.

- 1 bolsillo en pecho con cierre de velcro.
- Ventilación en axilas.
- Tejido transpirable y de secado rápido.
- En polo amarillo: cuello y puños de color gris.
- 2 bandas reflectantes horizontales en cuerpo y mangas de 6 cm.

S / M / L / XL / XXL 12,50 €



POLO AV “1095” MANGA LARGA
AMARILLO-MARINO

Tejido: 100% Poliéster. Tejido técnico COOL de 150 gr/m².

Normas: EN-471 Clase 2 (Visibilidad) / EN-340 Exigencias generales norma CE.

- 1 bolsillo en pecho con cierre de velcro.
- Ventilación en axilas.
- Tejido transpirable y de secado rápido.
- Mitad superior tejido fluor, mitad inferior tejido contraste.
- Cuellos en mismo color que tejido de contraste
- 2 bandas reflectantes horizontales en cuerpo y mangas de 6 cm.

S / M / L / XL / XXL 12,50 €



TRAJE DE AGUA AV TORNADO
AMARILLO-MARINO

Traje impermeable de alta visibilidad.

Tejido: 100% Poliéster, Oxford impermeable.

Normas: EXTERIOR EN-471 Clase 1.1 (Visibilidad)
EN-343 Clase 1.1 (Penetración del agua)

- Cierre mediante cremallera y tapeta.
- Capucha enrollable con cordón de ajuste y cierre de velcro.
- Cortavientos con elásticos en mangas.
- Cintura ajustable en pantalón mediante cordón y cierre con cremallera.
- Bandas retrorreflectantes YSM (60°C) cosidas.

S / M / L / XL / XXL 35 €



CHALECO
MULTIBOLSILLOS
ALTA VISIBILIDAD



Tejido: 100% Poliéster. Gramaje 125 gr/m².
Normas: EN ISO 20471 Clase 2. Certificado CE.

- Abertura frontal por cremallera.
- 2 bolsillos de velcro inferiores, 1 bolsillo para el móvil y para el boli.
- 1 Anilla D para llaves o identificación.
- 1 Porta identificación.
- Cintas reflectantes horizontales en cuerpo y verticales en hombros.

L / XL / XXL

14 €

CHALECO
MULTIBOLSILLOS AV
ACOLCHADO
C3209



Tejido: 100% Poliéster.
Normas: EN ISO 20471 Clase 2. Certificado CE.

- Cierre de cremallera oculta por solapa con corchetes.
- Cuello alto.
- Sisas ajustables.
- Cintura elástica en laterales.
- 1 Bolsillo en pecho y 2 bolsillos laterales con cierre de cremallera.
- 2 bolsillos laterales de carga con carteras de corchetes.
- Dos cintas reflectantes de 6 cm, en pecho y espalda.

M / L / XL / XXL

29 €

PANTALÓN AV
MULTIBOLSILLOS



Tejido: 40% Poliéster, 60% Algodón. Sarga de 230 gr/m².
Normas: EN ISO 13688/13 Exigencias generales norma CE Europea.
EN ISO 20471/2013 Ropa de Señalización de Alta visibilidad.

- Elásticos laterales en cintura.
- Cierre de botón y cremallera.
- 2 bolsillos delanteros de mano, 2 bolsillos traseros de cartera con cierre de botón, 2 bolsillos en pernera con tapeta de cierre de velcro.
- 2 bandas reflectantes horizontales en perneras de 6,5 cm.

M / L / XL / XXL

22 €

PANTALÓN AV
MULTIBOLSILLOS
WR152



Tejido AV: 40% Poliéster, 60% Algodón.
Certificado: EN 20471:2013/A1:2016 CAT II - Clase 1.

- Bolsillos franceses en costados con presillas anti-desgarro, con contraste vivos AV.
- Bolsillos traseros de parche con tapeta y velcro. Contraste vivos AV.
- Bolsillo de parche con cartera, velcro y fuelle contraste en lateral derecho, bolsillo portaobjetos con velcro en lateral izquierdo.
- Todas las costuras de la prenda reforzadas.
- Cintura elástica y 5 trabillas con holguera. Refuerzos en culera.
- Complemento tejido AV y 2 bandas reflectantes 25 ciclos en perneras.

44 / 46 / 48 / 50 / 52 / 54 / 56 / 66

22 €

PANTALÓN AV
WIND PLUS



Tejido: Poliéster y Algodón. Tejido flúor T/C 80/20 de 220 grs. Tejido contrastate T/C 80/20 fabric 190/200 grs. Tejido forro: 100% poliéster 135 grs.

Normas: EN-20471 Clase 1.2 (Visibilidad).

- Pantalón de invierno con forro térmico interior.
- Goma trasera en cintura.
- Cremallera nylon N.3.
- Tres bolsillos: 2 laterales con tapeta y velcro, 2 bolsillos delanteros, 1 bolsillo trasero con tapeta y 1 bolsillo relojero.

38 / 40 / 42 / 44 / 46 / 48 / 50 / 52 / 54 / 56

22 €

SERVICIO DE PERSONALIZACIÓN

Tenemos a su disposición nuestro propio centro de marcaje donde diariamente podemos personalizar sus prendas con su logotipo o identificación. Un servicio propio de personalización de ropa y cascos con el logotipo de su empresa, sin largos plazos de entrega.

En una empresa y en el trabajo es muy importante el uso de los elementos de protección pero también es importante la uniformidad que nos permite identificar la identidad corporativa: la imagen.

Esta identidad corporativa permite que los empleados se identifiquen con la empresa y la vez es una inmejorable vía publicitaria que permite dar imagen prestigiosa de marca, convirtiendo este medio de protección en un inmejorable soporte de imagen.

En MAUSA somos conscientes de que mejorando su imagen también contribuimos a su crecimiento y a la vez dotamos de medios de protección personalizada a sus colaboradores.





CALZADO

ZAPATO SEBASTIEN S3 SRC



EN ISO 20345:2011		
<ul style="list-style-type: none">· Calzado en piel plena flor pull-up hidrófugada.· Forro Wingtex® con túnel de aire transpirable.· Puntera AirToe Aluminium.· Plantilla anatómica en poliuretano blando, transpirable y antibacteriana.· Suela intermedia PU suave expandido; suela contacto PUTR.· Horma ancha Natural Confort 11 Mondopoint		
40 al 46	65 €	

ZAPATO SAVANA S3



EN ISO 20345:2011		
<ul style="list-style-type: none">· Calzado en piel Old Style hidrófuga.· Forro Wingtex® con túnel de aire transpirable.· Puntera AirToe Aluminium con membrana transpirable.· Plantilla Save & Flex Pzero (antiperforación, no metálica).· Suela intermedia PU suave expandido; suela, PU compacto antiabrasión.· Horma ancha Natural Confort 11 Mondopoint.		
40 al 46	69 €	

ZAPATO TOMMY S1P SRC



CE EN ISO 20345:2011		
<ul style="list-style-type: none">· Calzado en piel afelpada con orificios de ventilación.· Forro Wingtex® con túnel de aire transpirable.· AirToe Aluminium.· Plantilla anatómica en poliuretano blando, transpirable y antibacteriana.· Suela intermedia PU suave expandido; suela contacto PUTR.· Horma ancha Natural Confort 11 Mondopoint		
40 al 46	65 €	

ZAPATO HYDRA S3 SRC



EN ISO 20345:2011		
<ul style="list-style-type: none">· Calzado de cuero nubuck.· Forro Wingtex® con túnel de aire transpirable.· Puntera AirToe Aluminium y sistema antiperforación “No Metal” Save & Flex Plus.· Plantilla WOW.· Suela intermedia PU/PU High Rebound en Elastopan de Basf; suela, PU antideslizante, antiabrasión, resistente al aceite y antiestática.· Horma ancha Natural Confort 11 Mondopoint.		
40 al 47	69 €	

ZAPATO MATT S3S SR



EN ISO 20345:2011		
<ul style="list-style-type: none">· Calzado ligero, mayor libertad de movimiento y rendimiento.· Forro Wingtex® de túnel de aire transpirable-· Puntera AirToe Aluminium. Puntera superior PUTEK®, altamente resistente a la abrasión, al agua y transpirable.· Plantilla amovible, U-Power original.· Suela con mezcla innovadora PU de nueva generación; antideslizante y antiestática		
40 al 46	79 €	

ZAPATO MISTRAL S1PS SR



EN ISO 20345:2011		
<ul style="list-style-type: none">· Calzado de suave gamuza perforada e inserciones de malla.· Forro Wingtex® con túnel de aire transpirable.· Puntera AirToe de composite y sistema antiperforación “No Metal” Save & Flex Plus.· Plantilla antifatiga WOW2, reduce tensión corporal.· Suela intermedia PU suave expandido; suela, PU/PU compacto antiabrasión.· Horma ancha Natural Confort 11 Mondopoint.		
36 al 47	55 €	

ZAPATO PANTER NILAN AZUL S1PS SR



EN 20345:2022 / Clase I Categoría II		
S1PS + FO + HI + CI + SR		
<ul style="list-style-type: none">· Calzado antifatiga con tejido técnico de alta tenacidad, más refuerzo de microfibra.· Puntera de seguridad anti-impacto. Aluminio 200 J, súper ligera.· Planta antiperforación Textil 1100 N.· Suela: PU/PU doble densidad de poliuretano con Optimal Sole de Panter®.· Plantilla Ecomemory de Panter®: anatómica ESD 100% ecológica y reciclable; antiestática, antibacteriana y antihongos.		
38 al 45	39,50 €	

ZAPATO ZION SUPER FERRO S3



<ul style="list-style-type: none">· Piel natural 1ª flor hidrófuga, escogida por su calidad, resistencia y capacidad transpirable.· Planta antiperforación acero.· Puntera acero anti-impactos 200J, acero especial de primera calidad. Ergonómica.· Suela PU+PU, súper ligera y flexible. Diseño antideslizante. Resiste aceites. Shock Absorber.		
37 al 48	22,50 €	

ZAPATO ARHUS VERDE S3S SR



EN ISO 20345:2022		
S3S + FO + HI + CI + SR		
<ul style="list-style-type: none">· Antifatiga con suela de mayor amortiguación y retorno de energía.· Corte: Piel serraje natural 1ª calidad hidrofugada.· Forro: textil alta resistencia foamizado con espuma de poliuretano.· Puntera de seguridad antipacto. Aluminio 200J, super ligera..· Planta antiperforación textil 1100 N / Tipo PS.· Suela: PU/PU doble densidad de poliuretano con Optimal Sole de Panter®.· Plantilla: Anatómica ESD 100% ecológica y reciclable, antiestática, antibacteriana y antihongos. Ecomemory de Panter®.		
36 al 47	45 €	

ZAPATO PANTER GRAFITO-PLUS S1P

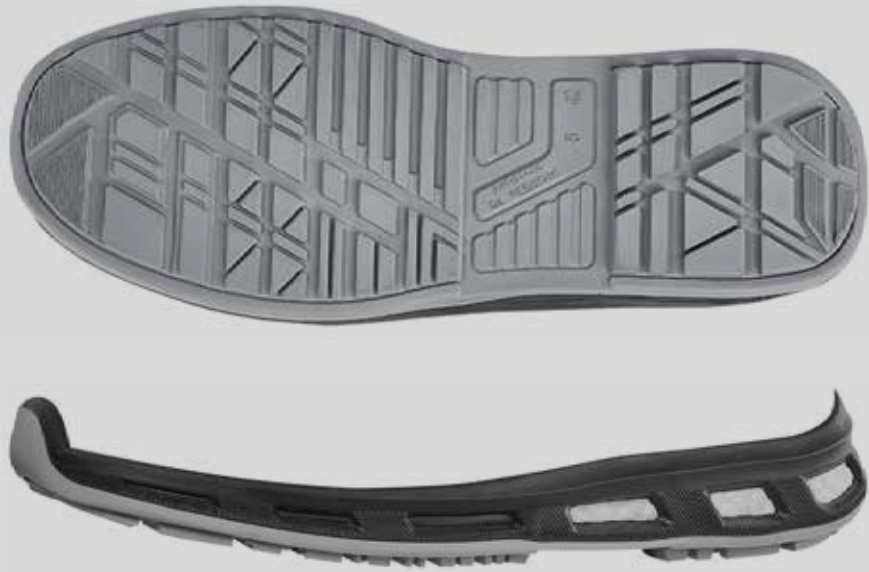


EN-345, ISO-20345		
<ul style="list-style-type: none">· Zapato de piel natural extra fuerte, con forro interior, acolchado.· Puntera plástica, súper ligera y resistente a impactos de 200 julios.· Plantilla Air Plus antiestática, antiperforación de acero.· Suela de poliuretano doble densidad, ergonómica, anti-deslizante, agarre excepcional, ultra-ligera, flexible, resistente a la abrasión.· Horma extra-ancha		
36 al 48	37,50 €	

ZAPATO ZION SUPER NUMAN S1P



<ul style="list-style-type: none">· Calzado antifatiga, resistente, ágil, cómodo y seguro.· Puntera reforzada, anti-impactos y planta antiperforación de acero.· Piel serraje natural, extra grueso.· Tecnología “OPTIMAL SOLE”. Mayor ligereza, estabilidad y amortiguación en la pisada de entrada.· Forro transpirable resistente a la abrasión.· Plantilla antiestática y antibacteriana		
37 al 48	22,50 €	



La investigación y la innovación son las razones que nos motivan en el desarrollo de productos de alto rendimiento. Para conseguir RedLion hemos aprovechado la colaboración con el líder mundial en el mundo de la química, el Grupo BASF que ha realizado **Infenergy®**, el primer TPU expandido (TPU-E = Poliuretano expando termoplástico), ligereza y elasticidad en un único producto.

TECNOLOGÍA INFENERGY® es un verdadero avance en la innovación, diseñada originalmente para el mundo del deporte donde ha revolucionado el calzado de running. BASF ha conseguido un éxito con esta invención, asociando espumas constituidas por partículas con células cerradas a las de los poliuretanos termoplásticos.

CONFORT Y CAPACIDAD DE RESPUESTA
Una eficiencia verdadera. La amortiguación **Infenergy®** ayuda al ahorro de energía, mucho más que una suela tradicional, ofreciendo un efecto garantizado de ligereza, libertad de movimiento, anti-fatiga y reducción de los trastornos músculo-esqueléticos. RedLion, un diseño y un ajuste perfecto combinado con una amortiguación optima!

Infenergy® absorbe la energía para re-tornarla. Un concentrado de tecnología que reinventa la amortiguación tradicional en amor-

tiguación dinámica. Una amortiguación suave y dinámica que devuelve la energía positiva. La energía se consigue en la fase de la adhesión al suelo, y en la fase de movimiento del pie, la suela la devuelve empujando el pie hacia adelante. Excelente resistencia a largo plazo aun expuesto a una tensión constante. Contrariamente a otras espumas tradicionales, **Infenergy®** lleva una memoria elástica a cada temperatura, desde las más cálidos (40 °) a las más frías (-20 °).

RedLion es la solución para mejorar las condiciones de los trabajadores sometidos cada día a incómodas posturas y diversos tipos de estrés: **largos períodos en pie.** Desplazamientos andando a través de largas y cortas distancias. Largos períodos arrodillándose o agachándose. Subir y bajar las escaleras repetidas veces. Mis- mas y repetidas posturas cada día...



Natural
CONFORT 11

wingtex

POLYsoft

Save & Flex
plus

Airtoe
ALUMINIUM

Made with Infenergy®
by BASF
Memoria elástica

COLECCIÓN RED LION



- Suela compuesta por miles de capsulas que absorben y devuelven la energia acumulada en todos sus pasos.
- Puntera AirToe Aluminium con membrana transpirable.
- Plantilla POLY SOFT, poliuretano blando, transpirable y antibacteriano.
- Suela PU, antideslizante, anti abrasión, antiestatica.
- Tecnologia BASF.

ZAPATO U-POWER ADVENTURE S1PS SR



- Piel afelpada con orificios de ventilación.
- Forro Airtoe Aluminium.

37 al 47

85 €

ZAPATO U-POWER SPYKE S3 SRC



- Nubuck natural, hidrófugo.
- Forro WingTe.

40 al 45

89 €

ZAPATO DIADORA GLOVE MDS LOW S3S HRO SRC MOON ROCK



EN 20345:2011 CE

- Calzado bajo de seguridad S3 de piel nobuk hidrófugo.
- Mass Damper Technology, puntera de aluminio 200J.
- Ajuste 11.
- Forro Air Mesh, K SOLE, película de poliuretano termoplástico.
- Plantilla extraíble anatómica de PU foam y carbones activos.
- Protección del talón de poliuretano termoplástico.

39 al 45

119 €

BOTA DOMINATION RS S3 SRC



EN ISO 20345:2011

- Calzado con Putek®Plus, nubuck natural y forro Gore-Tex.
- Puntera AirToe Composite y sistema antiperforación "No Metal" Save & Flex Plus.
- Entresuela PU suave expandido; suela PU/PU, ambas con Infenergy®.
- Horma Natural Confort 11.

40 al 46

125 €

BOTA MERAK S3 SRC



EN ISO 20345:2011

- Calzado en cuero nubuck, hidrófugo, antiarrugas, antideslizante.
- Puntera AirToe Aluminium y sistema antiperforación "No Metal" Save & Flex Plus.
- Suela intermedia PU/PU High Rebound en Elastopan de Basf; suela, PU.
- Horma ancha, Natural Confort 11 Mondopoint.

40 al 47

75 €

BOTA TAXI S3 SRC



EN ISO 20345:2011

- Calzado en piel nubuck natural hidrófugo.
- Puntera AirToe Composite, antiperforación en acero inoxidable, transpirable.
- Entresuela PU suave expandido; suela PU compacto antiabrasión.
- Horma ancha, Natural Confort 11 Mondopoint.

40 al 47

65 €

BOTA PANTER TEXAS-PLUS S1P



EN-345, ISO-20345		
<ul style="list-style-type: none">· Calzado en piel natural extra fuerte.· Puntera plástica, súper ligera y resistente a impactos de 200 julios.· Suela ergonómica, anti-deslizante, agarre excepcional, ultra-ligera, súper flexible, resistente a la abrasión.· Horma extra-ancha.		
38 al 48	39 €	

BOTA PANTER SILEX-PLUS S3S



EN-345		
<ul style="list-style-type: none">· Calzado en piel con forro interior acolchado, color azul.· Alta visibilidad. Inserciones cosidas en los laterales.· Puntera plástica, super ligera y resistente a impactos de 200 julios.· Plantilla POLY SOFT, poliuretano blando, transpirable y antibacteriano.· Suela PU+PU, súper ligera y flexible. Diseño antideslizante.		
36 al 48	49 €	

BOTA PANTER FRAGUA-PLUS S3S



EN-345		
<ul style="list-style-type: none">· Calzado en piel hidrofugada, con cordone socultos y cierre por hebilla.· Alta visibilidad. Inserciones cosidas en los laterales.· Puntera plástica, super ligera y resistente a impactos de 200 julios.· Plantilla AIR-PLUS antiestática.· Suela PU+TPU, súper ligera y flexible. Diseño antideslizante.		
40 al 45	49 €	

BOTA ZION SUPER MARSELLA S3



EN-345		
<ul style="list-style-type: none">· Puntera acero anti-impactos 200J.· Plantilla antiperforación acero.· Plantilla antiestática completa.· Suela PU+PU súper ligera y flexible.		
37 al 48	25 €	

BOTA GOMA S5



EN-345 (Calzado de Seguridad) Categoría S-5		
<ul style="list-style-type: none">· Bota con puntera + plantilla.· PVC Virgen + caucho nitrilo.· Reforzada con distintos calibres de material en talón, empeine y laterales.		
38 al 47	15 €	

BOTA GOMA ALTA



EN-347 (Calzado de Trabajo - Uso Profesional)		
<ul style="list-style-type: none">· PVC Virgen + caucho nitrilo.· Reforzada con distintos calibres de material en talón, empeine y laterales.		
39 al 47	9 €	





ACCESORIOS



FAJA PROTECCIÓN WFA302

Faja lumbar negra con tirantes regulables.

Composición: 70 % Poliéster, 30% Látex

- Tensores elásticos en la parte trasera.
- Regulable en el abdomen mediante cierre de velcro
- Cuatro varillas dorsales.

M / L / XL / XXL 15 €



CAMISETA TÉRMICA B153

Camiseta térmica anti-bacterias de color negro.

Tejido exterior: Silver Ion 165 gr/m². Confeccionado con 93% Poliéster absorbente y 7% Elastane.

- Tratamiento Silver Ion, combate el mal olor y aumenta la duración de la prenda.
- Hechura ajustada para una óptima prestación absorbente.

L / XL 22 €



BRAGA POLAR

- Braga polar negra, talla única.
- Posibilidad en color amarillo o naranja fluor.

5 €



GUANTE POLIÉSTER/LÁTEX TÉRMICO 760 COLDGRIP

Guante de protección riesgos térmicos.

Composición: Poliéster azul galga 13.
Normas: CE: EN 388 Riesgos Mecánicos
CE: EN 407 Protección a temperatura
CE: EN 511 Protección riesgo por frío

- Revestimiento en palma hasta el puño de latex azul.
- Recubrimiento latex Sandy negro que aumenta durabilidad y agarre.
- Interior acrílico rizado que aumenta las propiedades térmicas.
- 100% impermeable.

T-9 / T-10 9 €



PANTALÓN TÉRMICO B151

Pantalón térmico anti-bacterias de color negro.

Tejido exterior: Silver Ion 165 gr/m². Confeccionado con 93% Poliéster absorbente y 7% Elastane.

- Tratamiento Silver Ion, combate el mal olor y aumenta la duración de la prenda.
- Protección térmica elevada, retiran la humedad del cuerpo manteniendo fresco, seco y cómodo al usuario.

L / XL 22 €

tarifa
ROPA Y CALZADO
LABORAL



25%
dto.

LIQUIDACIÓN

CHAQUETA INVIERNO HELLY HANSEN
ARCTIC DARK LIME

Chaqueta de invierno de calidad superior de suave y cómodo tejido. La tecnología Helly Tech® le mantiene seco todo el día y el aislamiento PrimaLoft® es la mejor elección para las frías jornadas de trabajo.

Forro: 100% Poliamida.
Normas: EN 343 3,1. EN 342 0,348m² K/W (2,2 clo).

- Tejido totalmente sellado, impermeable, cortaviento y transpirable Helly Tech®.
- Capucha desmontable con ceñidor.
- Elementos reflectantes.
- Cremalleras YKK® impermeables.
- Cremalleras con ventilación en axilas.
- Ceñidor en el dobladillo con botón opcional para mayor seguridad.

L / XL 97,50 € 130 €



CHAQUETA IMPERMEABLE HELLY HANSEN
MANCHESTER NEGRA

Chaqueta clásica de membrana HELLY TECH® impermeable y transpirable.

Tejido principal 100% Poliéster, 150 gr/m².
EN 343:2003 + A1:2007 3,3 Protección contra la lluvia

- Diseño totalmente sellado.
- Capucha extraíble y ajustable con cordón y cierre de presión.
- Interior del cuello de poliéster cepillado.
- Sin costuras en los hombros.
- Cremallera frontal YKK® con protector de mentón.
- Bolsillos con cremallera YKK® y forro interior cepillado.
- Puños ajustables.
- Dobladillo ajustable con cordón elástico.

L / XL / XXL 71,70 € 95,60 €



CHAQUETA IMPERMEABLE ROC NEIGE GRIS,
CON RELLENO DE PLUMAS

Chaqueta acolchada con plumas recicladas 80:20, repelente al agua y resistente al desgarro (Ripstop reciclado); asegura la regulación del calor corporal. Cómoda, versátil e insignia de la más clásica versión del plumas Roc-Neige. Poder calorífico: 500+.

Exterior: 100% Nylon reciclado. Relleno: 100% Pluma de pato reciclada. Forro: 100% Poliéster.

- Cierre de cremallera con doble tirador y protector de barbilla.
- Cremalleras impermeables.
- Dos bolsillos laterales interiores con cremallera ocultos por solapa.
- Bajo con elástico ajustable.
- Puños ajustables con botones a presión.
- Con tirantes elásticos para quitarla sin necesidad de quitarte la mochila.
- Detalles estampados en el interior.

XS / S / M / L Tallaje de mujer 109,50 € 146 €

M / L / XL / XXL Tallaje de hombre 115,50 € 154 €

CHAQUETA IMPERMEABLE 3 EN 1

Chaqueta "3 en 1": Totalmente impermeable, transpirable y corta viento.

Tejido exterior: 100% Poliéster, piel de melocotón, 130 gr/m².
Tejido exterior en contraste: Oxford 600D, 100% Poliéster, 190 gr/m².
Tejido del forro: Parte superior del cuerpo: Malla 100% Poliéster, 65 gr/m².
Parte inferior cuerpo y mangas: Tafetán 190T 100% Poliéster, 60 gr/m².

Normas: EN 343 Proteccion contra la lluvia Clase 3.3.
(WP 10.000 mm, MVP 15.000 g/m²)

- Cubierta exterior de tejido dual con paneles de refuerzo de tejido Oxford para mayor duración de la prenda.
- El chaleco interior es un aislamiento para las condiciones más frías y puede separarse, mediante cremallera, para ser usado de forma independiente, como forro polar.
- Capucha con visera y cordón de ajuste.

L / XL / XXL 63,56 € 84,75 €



CHAQUETA SOFTSHELL SPORT AZUL-NEGRO

Chaqueta Softshell combinada, corta vientos, repelente al agua y resistente al desgarro con membrana interior transpirable y aislante e interior de alta capacidad térmica.

Tejido: 96% Poliéster, 4% Elastano; 330 gr/m².

- Cuello alto y cierre de cremallera de nylon.
- Solapa protectora interior vuelta cubriendo la cremallera.
- Dos bolsillos de pecho y dos laterales interiores con cierre de cremallera de nylon.
- Un bolsillo solapado en la manga con cierre de cremallera.
- Puños con ajuste de velcro.
- Hombros y codos a contraste.
- Cortes decorativos y cremalleras combinadas.

L / XL / XXL 30 € 40 €



CHAQUETA SOFTSHELL SPORT VERDE-NEGRO

Chaqueta corta vientos, repelente al agua y resistente al desgarro con membrana interior transpirable y aislante e interior de alta capacidad térmica.

Tejido: 96% Poliéster, 4% Elastano; 330 gr/m².

- Chaqueta Softshell combinada de manga ranglan.
- Cuello alto y cierre de cremallera de nylon.
- Solapa protectora interior vuelta en la parte superior cubriendo la cremallera.
- Un bolsillo de pecho y dos laterales interiores con cierre de cremallera de nylon.
- Puños con ajuste de velcro.
- Cortes decorativos y cremalleras combinadas.
- Cordón elástico con pieza ajustable en el cuello y en el bajo.

S / M / L / XL / XXL 30,56 € 40,75 €



CHALECO MULTIBOLSILLOS AV ACOLCHADO

Tejido: 100% Poliéster.

Normas: EN-471 Clase 2.2 (Visibilidad).

- Abertura frontal por cremallera y 5 corchetes con tapeta.
- 2 bolsillos frontales con tapeta, 2 bolsillo con cremallera horizontal y 1 bolsillo en el pecho.
- Cintas reflectantes horizontales en cuerpo y verticales en hombros.

S / M / L / XL / XXL 17,94 € 23,92 €



PANTALÓN U-POWER BRAVO GRIS/AZUL MARINO



Pantalón multibolsillos gris o azul marino.

Tejido:60% Algodón, 40% Poliéster; 290 gr/m².

Normas: CE EN ISO 13688:2013 (Ropa de Protección - Requisitos Generales)

- Pantalón con 2 grandes bolsillos delanteros.
- 1 Bolsillo monedero,
- 1 Bolsillo lateral portaherramientas,
- 1 Bolsillo lateral multifuncional,
- 2 Bolsillos traseros con cierre de velcro para mayor seguridad.
- Martillo en la cintura para mayor comodidad.
- Triple cosido.

40 a la 56 21,19 € 28,26 €

PANTALÓN U-POWER ALFA GRIS/AZUL MARINO



Pantalón multibolsillos gris o azul marino.

Tejido:35% Algodón, 65% Poliéster; 245 gr/m².

Normas: CE EN ISO 13688:2013 (Ropa de Protección - Requisitos Generales)

- Pantalón con 2 grandes bolsillos delanteros.
- 1 Bolsillo lateral portaherramientas,
- 1 Bolsillo lateral multifuncional,
- 1 Bolsillo traseros con cierre de velcro para mayor seguridad.
- 2 Bolsillos para rodilleras ajustables.
- Portamartillo para mayor comodidad.
- Cintura elástica para un máximo confort.

40 al 56 AZUL MARINO 17,59 € 23,46 €
40 / 48 al 56 GRIS

PANTALÓN MULTIBOLSILLOS DESMONTABLE GRIS



Pantalón multibolsillos gris, desmontable. Se convierte en bermudas.

Composición: 65% Poliéster, 35% Algodón; 240 gr/m².

- Doble costura en todo el pantalón.
- Costuras reforzadas en el interior de la entrepierna.
- 2 bolsillos delanteros,
- 2 bolsillos traseros con velcro,
- 6 bolsillos portaherramientas.
- Lazo y bolsillo profundo para el martillo.
- Elástico en la cintura.
- Alojamiento para rodilleras con cierre en velcro.

M / L / XL / XXL / 3XL 5,56 € 8,75 €

ZAPATO POSSTER SUPERIOR S3 SRC METAL FREE



- Zapato de seguridad con puntera no metálica, horma extra-ancha, cuello y lengüeta acolchados.
- Microfibra textil transpirable e hidrofugada, acorde OEKO-TEX 100.
- Plantilla confort: Extraíble y lavable. Tratamiento antibacteriano, antiestática y transpirable.
- Entresuela tridensidad con tecnología “Gold Fortia”, gestión de la fatiga, antideslizante, con estabilización central en el tacón.

40 al 46 33,12 € 44,16 €

ZAPATO POSSTER BOX S3 SRC METAL FREE



- Zapato de seguridad con puntera no metálica, horma extra-ancha, cuello y lengüeta acolchados.
- Textil Putek® hidrofugado con refuerzo de fibras de PU de alta resistencia.
- Plantilla confort: Extraíble y lavable. Tratamiento antibacteriano, antiestática y transpirable.
- Entresuela tridensidad con tecnología “Gold Fortia”, gestión de la fatiga, antideslizante, con estabilización central en el tacón.

36 / 37 / 39 al 44 / 46 41,90 € 55,87 €

BOTA U-POWER CARTER S3 SRC



- Nubuck natural, hidrófuga.
- Forro WingTex.

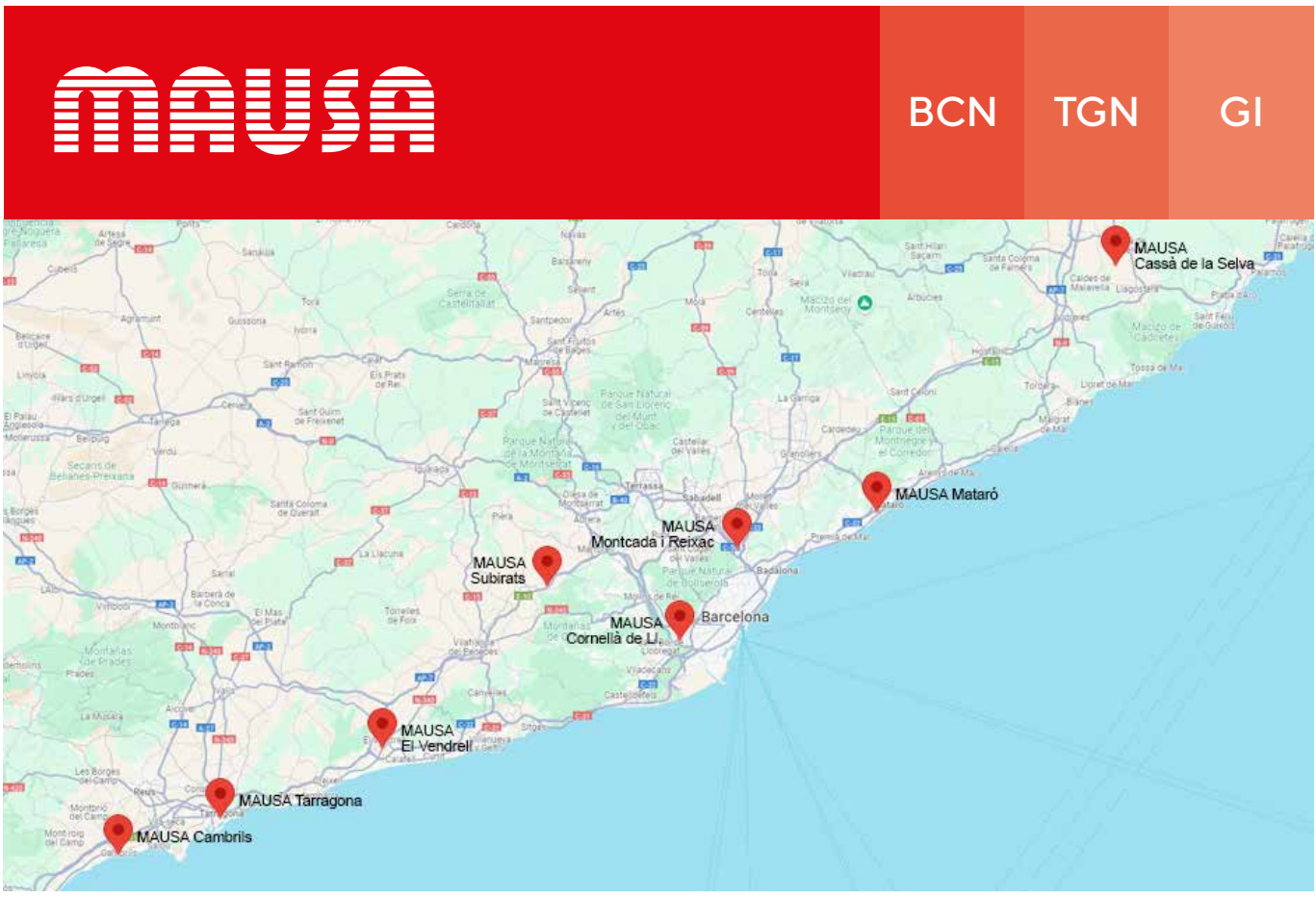
41 / 42 71,29 € 95,06 €

BOTA POSSTER MOJAVE S3 SRC METAL FREE



- Piel transpirable e hidrofugada.
- Máxima transpiración y resistencia a la abrasión.
- Plantilla confort: Extraíble y lavable. Tratamiento antibacteriano, antiestática y transpirable.
- Entresuela tridensidad con tecnología “Gold Fortia”, gestión de la fatiga, antideslizante, con estabilización central en el tacón.

40 al 46 46,03 € 61,38 €



PRODUCTOS EN STOCK

Más de 50.000 referencias en stock. Exposiciones actualizadas con las últimas tendencias.

8 CENTROS

Más de 80.000 m² de superficie a su alcance. Comodidad y rapidez en sus compras, con amplios aparcamientos.

LOGÍSTICA

Gran flota de camiones; con más de 20.000 descargas anuales.

CALIDAD PROFESIONAL

Atención al cliente profesional y reforzada por técnicos de producto.





acceda al
catálogo actualizado



en catálogos y tarifas.

* Catálogo sujeto a cambios.
Consulte con su comercial.

BARCELONA · TEL. 93 377 40 50

Tirso de Molina, 2 · Pol. Ind. Almeda

08940 Cornellà de Llobregat

Can Milans, s/n · Pol. Ind. Can Milans

08110 Montcada i Reixac

Pas de Piles, 28 · Pol. Ind. Lavernó

08739 Subirats

Camí del Sant Crist, 1 · Pol. Ind. Pla d'en Boet

08302 Mataró

TARRAGONA · TEL. 977 90 40 50

Carrer del Coure, 20 · Pol. Ind. Riu Clar

43006 Tarragona

Carrer Terrissaires, 1 · Pol. Ind. La Cometa 43700

El Vendrell

A7, sortida 1.148 · 43850 Cambrils

GIRONA · TEL. 972 30 40 50

Ctra. de Girona a Sant Feliu, Km 14

17244 Cassà de la Selva

www.mausa.es
info@mausa.es

MAUSA